

КРАНЫ ШАРОВЫЕ СПЕЦИАЛЬНОГО ИСПОЛНЕНИЯ

Новинка 2022 года!



Шаровые краны с уплотнением в затворе **МЕТАЛЛ/МЕТАЛЛ** для применения с высокотемпературными и абразивными рабочими средами.
Ду10 – 150 мм, Ру1,0 – 32 МПа, до t = 730°C.

МАТЕРИАЛЫ ОСНОВНЫХ ДЕТАЛЕЙ

№		У1 по ГОСТ 15150-69	ХЛ1 по ГОСТ 15150-69	
		Углеродистая	Легированная	Коррозионностойкая
1	Патрубок, корпус, горловина	Сталь 20	Сталь 09Г2С	12Х18Н10Т
2	Шток	AISI 304	AISI 304	AISI 304
3	Шар-пробка	AISI 321+покрытие Al2O3 (оксид алюминия 0.12-0,2мм)		
4	Пружина тарельчатая	65Г, SUS 420J2, 1.4031		
5	Седло	AISI 321+покрытие Al2O3 (оксид алюминия 0.12-0,2мм)		
6	Сальниковая набивка	CERAMITEX CR-1000		
7	Прокладка	12Х18Н10Т/ТРГ		
8	Ручка	Сталь 3	Сталь 3 (оцинк.)	

ОСНОВНЫЕ ПАРАМЕТРЫ И МАТЕРИАЛЫ

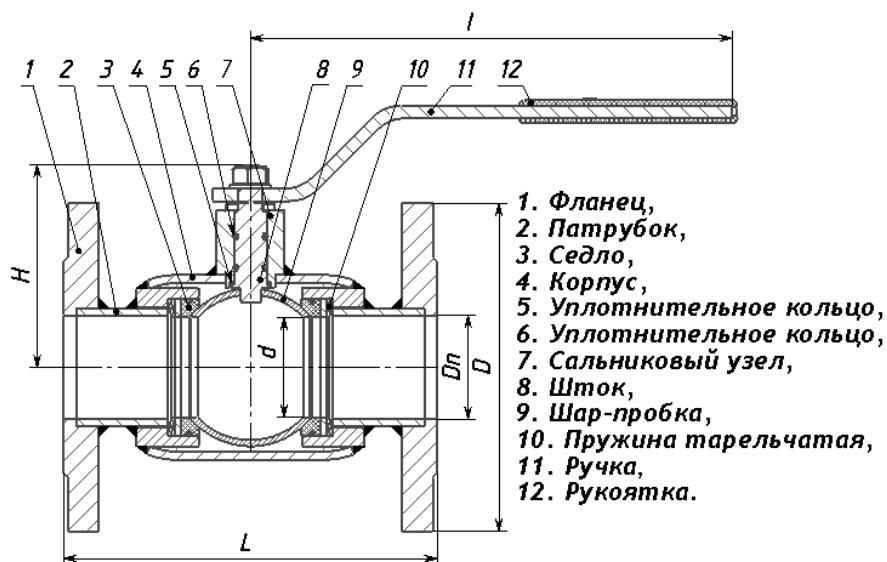
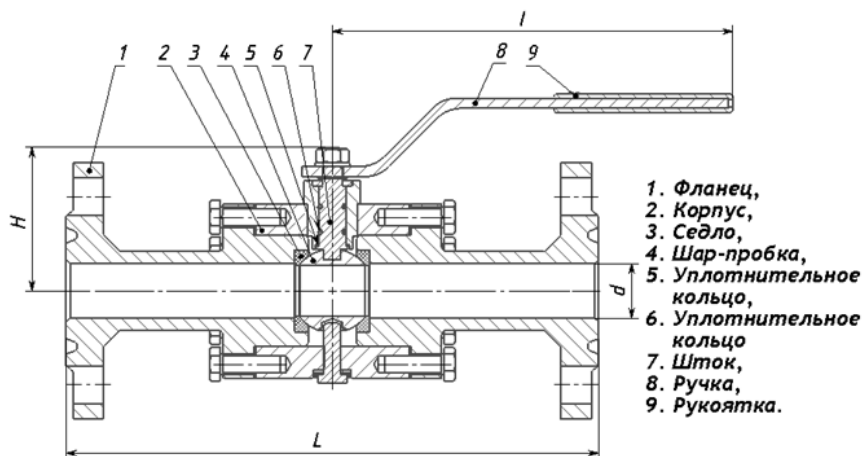
	Сталь 20	09Г2С	12Х18Н10Т
Класс герметичности затвора по ГОСТ 54808-2011	А		
Давление условное, МПа	1,0 – 32,0		
Температура окружающей среды, °С	-40...+80	-60...+80	-60...+80
Температура среды, °С	-40...+730	-60...+730	-60...+730

ВАРИАНТЫ ИСПОЛНЕНИЯ ШАРА

Материал	Твердость	Рабочая температура	Рабочее давление	Область применения
09Г2С (покрытие твердый хром Cr30)	900 HV	-100°C/+350°C	1,0-32 МПа	Для чистых жидких и газообразных сред с небольшим содержанием твердых частиц
14Х17Н2 (покрытие твердый хром Cr30)	900 HV	-100°C/+350°C	1,0-32 МПа	Для чистых жидких и газообразных сред с небольшим содержанием твердых частиц
14Х17Н2 покрытие из карбида вольфрама (высокоскоростное газоплазменное напыление HVOF)	1100 HV	+450°C	1,0-25 МПа	Для чистых жидких и газообразных сред с большим содержанием твердых частиц
AISI 304 + покрытие Al2O3 (оксид алюминия 0.12-0,2мм)	1600-2000 HV	+730°C	1,0-25 МПа	Для чистых жидких и газообразных сред с большим содержанием твердых частиц

ВАРИАНТЫ ИСПОЛНЕНИЯ СЕДЛА

Материал	Твердость	Рабочая температура	Рабочее давление	Область применения	Примечание
Нержавеющая сталь 12Х18Н10Т, 95Х18	-	+350°С	1,0-32 МПа	Для чистых жидких и газообразных сред	Используется в сочетании с покрытием шара
Покрытие твердый хром (Cr30)	900 HV	+350°С	1,0-32 МПа	Для чистых жидких и газообразных сред с содержанием твердых частиц	Используется в сочетании с покрытием шара
Покрытие из карбида вольфрама (высокоскоростное газоплазменное напыление HVOF)	1100 HV	+450°С	1,0-25 МПа	Для чистых жидких и газообразных сред с большим содержанием твердых частиц	Используется в сочетании с покрытием шара
Покрытие Al ₂ O ₃ из оксида алюминия (оксид алюминия 0.12-0,2мм)	1600-2000 HV	+730°С	1,0-25 МПа	Для чистых жидких и газообразных сред с большим содержанием твердых частиц	Используется в сочетании с покрытием шара



Изучить полную информацию по кранам шаровым производства ООО «Техпром» можете в [каталоге](#)

Ознакомиться с полным перечнем выпускаемой и поставляемой продукции ООО «Техпром» можете на [сайте](#)